

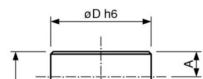
NdFeB-Stabgreifer mit Passung h6, Stahlgehäuse

Artikel-Nummer: NSG-S-h6. 00004



Produkteigenschaften und technische Daten

Magnetisierungsgüte	N38
Material	Neodym
Temperatur max.	80 °C



Produktbeschreibung

Zylinderförmiger Stabgreifer mit einem Stahlgehäuse und verbautem Neodym-Magneten. Der Außendurchmesser ist mit einer Passungstoleranz h6 gedreht. Die Befestigung ist durch Einkleben oder Einpressen sehr gut möglich. Durch die extreme Haftkraft kann der Stabgreifer zum Fixieren, Halten oder Spannen von Gegenständen verwendet werden. Lieferbar ist diese Ausführung in 10 verschiedenen Abmessungen. Hierdurch ergeben sich dann auch verschiedenen Haftstärken. Artikelnummer D mm H mm A mm Haftkraft Gewicht Temp. max. NSG-S-h6.000014 (h6)10 +0.2/-0.27250 g1 g80°C NSG-S-h6.000025 (h6)10 +0.2/-0.26450 g1,5 g80°C NSG-S-h6.000036 (h6)10 +0.2/-0.25600 g2 g80°C NSG-S-h6.000048 (h6)12 +0.2/-0.271,2 kg5 g80°C NSG-S-h6.0000510 (h6)16 +0.2/-0.2112,4 kg10 g80°C NSG-S-h6.0000613 (h6)18 +0.2/-0.2136,0 kg18 g80°C NSG-S-h6.0000716 (h6)20 +0.2/-0.2159,0 kg31 g80°C NSG-S-h6.0000820 (h6)25 +0.2/-0.21813,5 kg61 g80°C NSG-S-h6.0000925 (h6)30 +0.2/-0.22219,0 kg114 g80°C NSG-S-h6.0001032 (h6)35 +0.2/-0.22734,0 kg217 g80°C A= max. Länge, um die der Stabgreifer gekürzt bzw. bearbeitet werden kann, ohne diesen zu beschädigen.

ROHS-Richtlinie



Dieser Artikel entspricht der europäischen RoHS-Richtlinie (2002/95/EG - RoHS - Restriction of Hazardous Substances) zur Beschränkung der Verwendung bestimmter gefährlicher Stoffe in Elektround Elektronikgeräten. Nicht registrierungspflichtig gemäß REACH.

Hinweis zur Bestimmung der Haftkraft

Die von uns ermittelten Haftkräfte sind bei Raumtemperatur an einer polierten Platte aus Stahl S235JR (ST37) mit einer Stärke von 10 mm bei senkrechtem Abzug des Magneten bestimmt worden (1kg~10N). Eine Abweichung von bis zu -10% gegenüber dem angegebenen Wert ist in Ausnahmefällen möglich. Im Allgemeinen wird der Wert überschritten. Beachten Sie bitte, dass bei dünneren, lackierten und nicht absolut planen Untergründen die Haftkraft nur einen Bruchteil der in der Prüfung bestimmten Werte beträgt!

Produktbilder



